

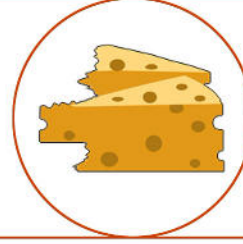
ਬਿਹਾਰੀ (ੀ) ਦੀ ਵਰਤੋਂ ਨਾਲ ਸ਼ਬਦ ਪੂਰੇ ਕਰੋ।

ਇਮਲ



ਇਮਲੀ

ਪਨਰ



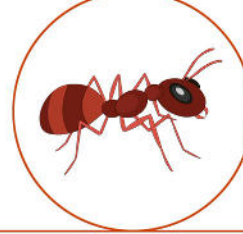
ਪਨੀਰ

ਚਾਬ



ਚਾਬੀ

ਕੜ



ਕੀੜੀ

ਚਿੜ



ਚਿੜੀ

ਤਿਤਲ



ਤਿਤਲੀ

ਪੜ



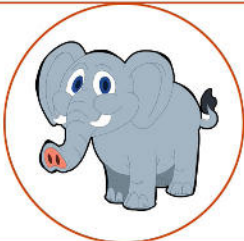
ਪੀੜੀ

ਕਮਜ਼



ਕਮੀਜ਼

ਹਾਥ



ਹਾਥੀ

ਮਕੜ



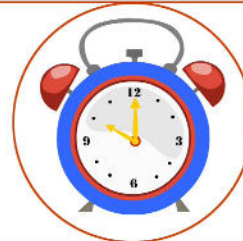
ਮਕੜੀ

ਕੜਾਹ



ਕੜਾਹੀ

ਘੜ



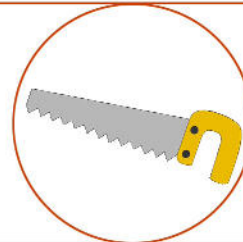
ਘੜੀ

ਛਤਰ



ਛਤਰੀ

ਆਰ



ਆਰੀ