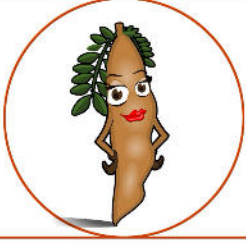
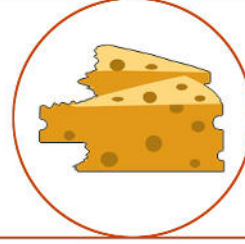


# ਬਿਹਾਰੀ (ੀ) ਦੀ ਵਰਤੋਂ ਨਾਲ ਸ਼ਬਦ ਪੂਰੇ ਕਰੋ।

ਇਮਲ



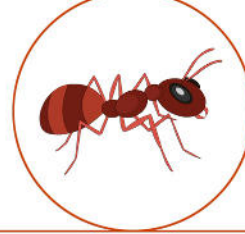
ਪਨਰ



ਚਾਬ



ਕੜ



ਚਿੜ



ਤਿਤਲ



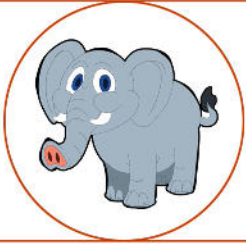
ਪੜ



ਕਮਜ਼



ਹਾਥ



ਮਕੜ



ਕੜਾਹ



ਘੜ



ਛਤਰ



ਆਰ

